

## Procédure de Mise à jour du firmware de votre lecteur DVD/Divx

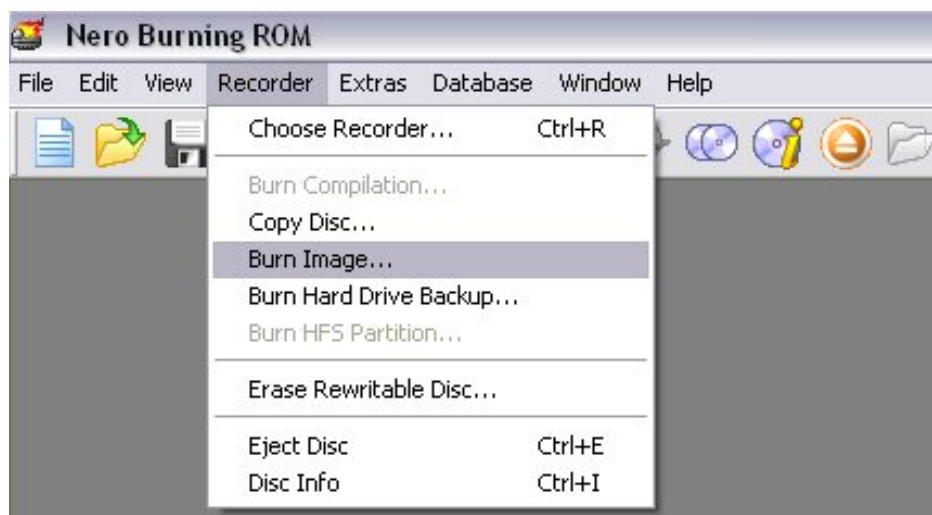
### Logiciels et Matériels requis :

- Nero Burning Rom
- Le fichier de mise a jour de votre appareil
- 1 CD vierge (de préférences réinscriptible CDRW)

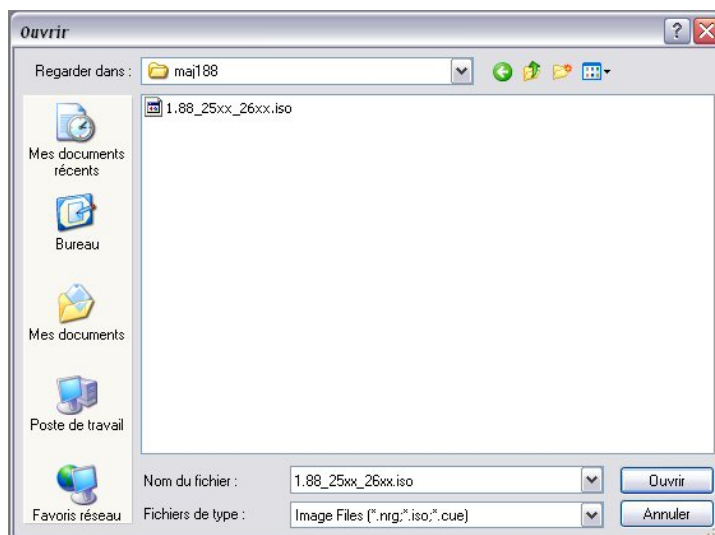
### Notes :

*Ce tutorial s'applique à Nero, mais peut aussi convenir aux autres logiciels de gravure capable de reconnaître les images CD (de type \*.iso).*

1. Installer Nero Burning Rom.
2. Lancez le logiciel et annuler l'assistant de gravure.
3. Insérez votre CD vierge dans votre graveur.
4. Dans l'onglet Graveur (Recorder) choisissez l'option Gravez l'image (Burn image)



5. Sélectionnez le fichier de mise à jour téléchargé au préalable "\*.iso" (ex : "1.88xx.iso")

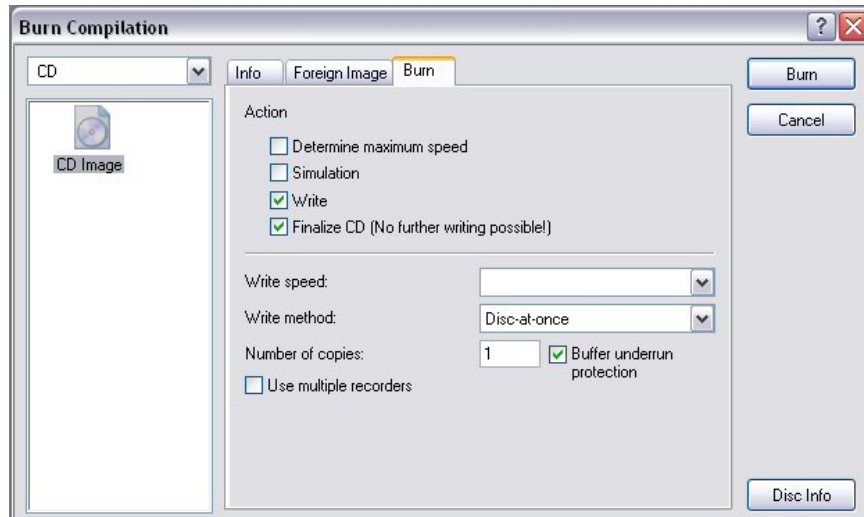


6. Une boîte de dialogue apparaît, vérifier les paramètres suivants :

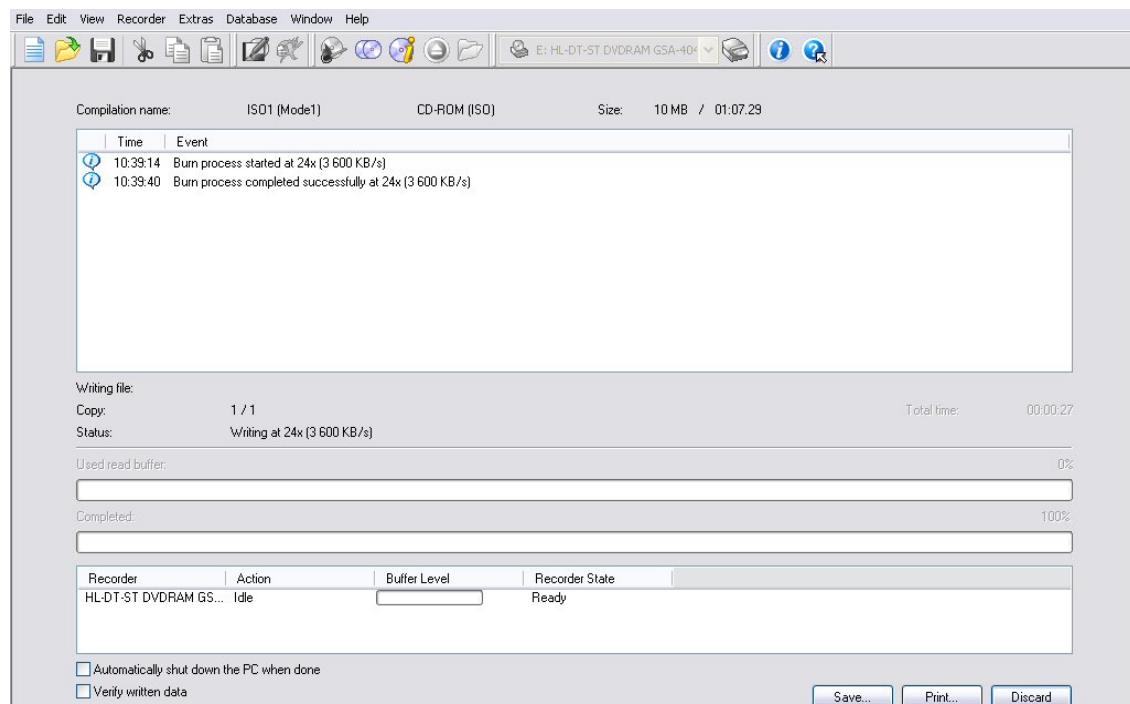
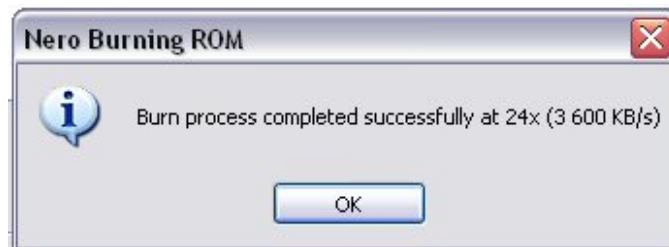


Ne pas toucher aux autres options

7. Lancez la gravure en cliquant sur "Graver" (Burn)



8. Une fois votre disque gravé, cliquer sur "Rejeter" (Discard)



9. Insérez le CD dans votre lecteur DVD/Divx
10. Le lecteur ne lancera aucun menu spécial. Dans le coin supérieur gauche sera indiqué les mentions



Puis le lecteur se met automatiquement en mode veille.

11. Retirez le CD

### Service menu

12. Afin de vérifiez si la mise à jour a bien fonctionner refermer le tiroir cd, prenez votre télécommande et taper les touches suivantes :



13. A présent un menu devrait afficher les paramètres suivants :

```
MPEG DEC CHIP : ESXXXX AUDIO DAC:CSXXXX  
SW VERSION :X.X.XX.X/X X.XXx REGION :0  
DRIVE...  
Update File Name:...
```

Sur la ligne surlignée, la partie bleu ci dessus correspond à la version de firmware dont dispose votre lecteur.

Dans le cas contraire, recommencez la procédure en reprenant a partir de l'étape 2.

### Explications

Pour bien comprendre comment identifier les versions de firmware voici un petit explicatif.

Mise à jour 1.88

Firmware 1 version 88

Mise à jour 1.119

Firmware 1 Version 119